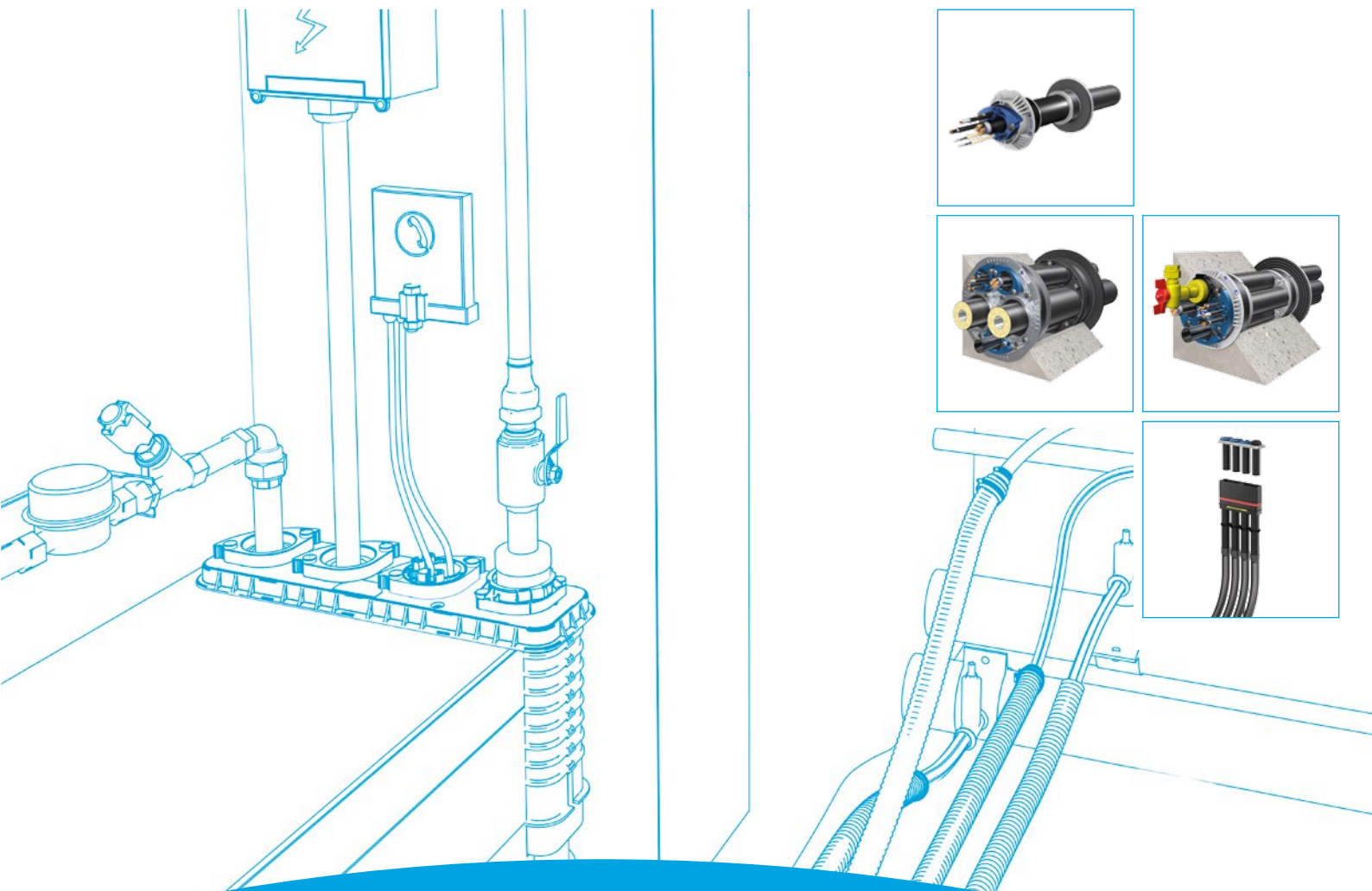


Quadro-Sicura® Hauseinführung

Sortimentsübersicht



Inhalt

Regelwerke: Richtlinien, die Sie kennen sollten	2
Normgerechter Einbau	3
Quadro-Secura® Mehrsparten-Hauseinführungen für unterkellerte Gebäude	4-7
Quadro-Secura® Einsparten-Hauseinführungen für unterkellerte Gebäude	8-9
Quadro-Secura® Mehrsparten-Hauseinführungen für nichtunterkellerte Gebäude	10-12
Quadro-Secura® Einsparten-Hauseinführungen für nichtunterkellerte Gebäude	13
Quadro-Secura® Hauseinführungen für besondere Anforderungen	14
Quadro-Secura® Hauseinführungen für Doppel-/Elementwände	15
Quadro-Secura® Hauseinführungen für Sanierung	16-17
Platzierungshinweise für Ein- und Mehrsparten-Hauseinführungen	18-22
Zubehör	23

Richtlinien, die Sie kennen sollten!*

Das sagen die Regelwerke (Auszüge):

Gas-, Wasser-, Strom-, Telekommunikations- und Fernwärmeleitungen müssen gas- und wasserdicht in Gebäude eingeführt werden!

Als Grundlage zur Planung gilt für alle Gewerke die DIN 18012.



GAS- UND WASSER-HAUSEINFÜHRUNGEN

nach DVGW G459-1 + DVGW W 400-1 + DVGW VP 601

Hauseinführungen sind gas- und druckwasserdicht auszuführen



STROM

DIN 18322 VOB Teil C ATV für Kabelleitungstiefbauarbeiten (04/2010)

Kabel- und Rohreinführungen in Gebäude sind wasser- und gasdicht herzustellen.



TELEKOMMUNIKATION

DIN 18322 VOB Teil C ATV für Kabelleitungstiefbauarbeiten (04/2010)

Kabel- und Rohreinführungen in Gebäude sind wasser- und gasdicht herzustellen.



ENTSORGUNG

DIN 1986-100

Werden Leitungen durch die im Erdreich liegenden Außenwände geführt, müssen diese Durchführungsstellen dauerhaft gas- und wasserdicht verschlossen werden.



FERNWÄRME

AGFW FW 401 + AGFW FW 419

Hauseinführungen sind mit entsprechenden Systemen abzudichten; Verweis auf DIN 18195

(* Je nach Bundesland und Landesbauordnung kann Verpflichtung zur Einhaltung bestehen.)

Die sichere und korrekte Ausführung der Hauseinführungen von Versorgungsleitungen

Beispiele: nicht normgerechte Ausführung



Quelle Foto: FHRK

Im Bereich der Haus- und Netzanschlüsse werden häufig Rohre zweckentfremdet eingesetzt (siehe Bilder). Die Anwendung als Durchführungssystem entspricht



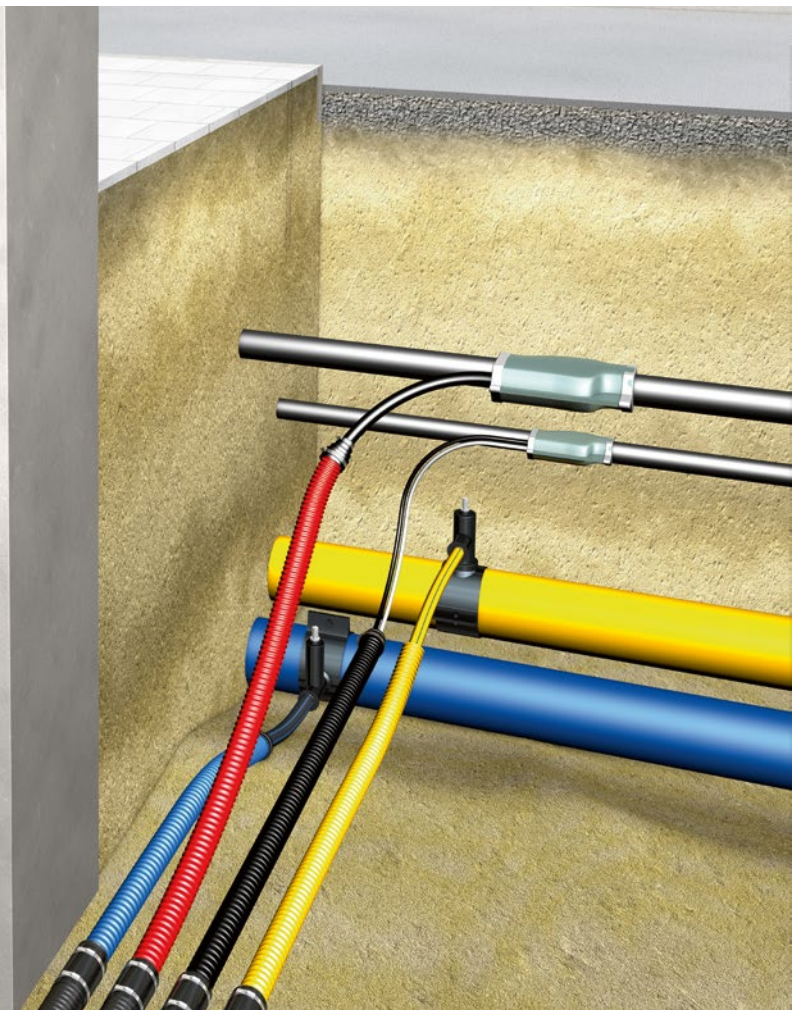
Quelle Foto: FHRK

nicht dem Stand der Technik und ist für eine dauerhaft sichere Abdichtung gemäß der vorgenannten Regelwerke nicht geeignet!

Beispiel: normgerechte Ausführung



Die sichere und korrekte Ausführung einer Mehrsparten-Hauseinführung am Beispiel Quadro-Secura® Basic R4+.



Vorteile von Mehrsparten-Hauseinführungen

kostengünstig

- + nur noch ein Futterrohr bzw. eine Kernbohrung notwendig
- + geringere Tiefbaukosten durch Verlegung aller Hausanschlussleitungen in einem Graben
- + dank Mantelrohren nachträgliche Verlegung bzw. Austausch der Hausanschlussleitungen ohne weitere Erdarbeiten möglich. Begrünte Flächen bleiben unberührt.
- + keine zeitliche Verzögerung im Baufortschritt durch die Montage der Mehrsparten-Hauseinführung während der Tiefbau-Phase.

platzsparend

- + Einführung der Versorgungsleitungen in einer Durchführung

sicher

- + gas- und druckwasserdicht (Standard)

Quadro-Secura® Nova 1, 2, 3 und Quadro-Secura® Nova 1/breit und 2/breit Hauseinführungen für Gas, Wasser, Strom und Telekommunikation

geeignet für Standard-Gas-Hauseinführungen 1" * der Fa. RMA, Schuck, VAF-Voigt und Jeschke *)weitere Abmessungen möglich



Quadro-Secura® Nova 1

Beidseitig abdichtende Mehrsparten-Hauseinführung mit zusätzlicher Abdichtung auf der Wandaußenseite nach DIN 18533 für W2.1-E (schwarze Wanne).



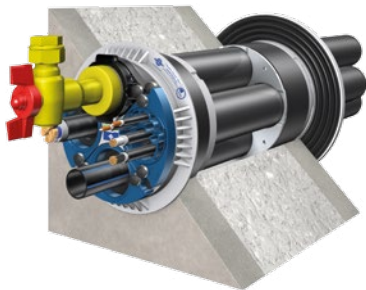
Quadro-Secura® Nova 2

Beidseitig abdichtende Mehrsparten-Hauseinführung (für weiße Wannen).



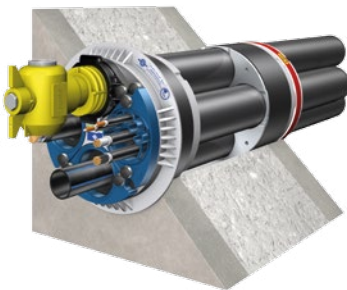
Quadro-Secura® Nova 3

Einseitig abdichtende Mehrsparten-Hauseinführung (für weiße Wannen).



Quadro-Secura® Nova 1/breit

Beidseitig abdichtende Mehrsparten-Hauseinführung mit zusätzlicher, breiter Abdichtung auf der Wandaußenseite nach DIN 18533 für W2.1-E (schwarze Wanne).



Quadro-Secura® Nova 2/breit

Beidseitig abdichtende Mehrsparten-Hauseinführung (für weiße Wannen) mit breiter Außendichtung bei Elementwänden.

Quadro-Secura® Nova

Leistungsmerkmale

- ⊕ DVGW-zugelassen nach VP 601: DV-4541 BQ 0130
- ⊕ gas- und druckwasserdicht
- ⊕ methangasbeständig
- ⊕ 100%-ige Gewerketrennung, jede Sparte wird separat abgedichtet
- ⊕ Trockeneinbau
- ⊕ stufenlose Abdichtung der Versorgungsleitungen
- ⊕ variable Anordnung der Sparten möglich
- ⊕ das Gesamtbauteil ist entsprechend der Anschlussanforderungen frei drehbar
- ⊕ Anschlussmöglichkeit von starren bzw. flexiblen Mantelrohren
- ⊕ alle Gewerke sind mit gas- und druckwasserdichten Blindstopfen vorbelegt
- ⊕ Einbau optional nach DIN 18195 / DIN 18533 möglich

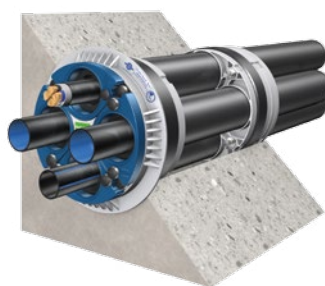
Quadro-Secura® Nova 1-M, 2-M

Hauseinführungen für Erdwärme bzw. einer freien Belegung, Wasser, Strom und Telekommunikation



Quadro-Secura® Nova 1-M

Beidseitig abdichtende Mehrsparten-Hauseinführung mit zusätzlicher Abdichtung auf der Wandaußenseite nach DIN 18533 für W2.1-E (schwarze Wanne).



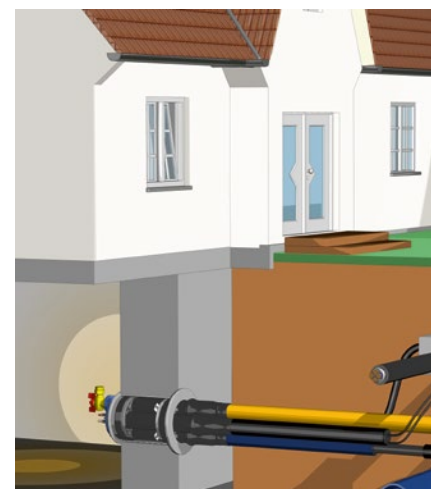
Quadro-Secura® Nova 2-M

Beidseitig abdichtende Mehrsparten-Hauseinführung (für weiße Wannen).

Abmessungen

Versorgungs-Leitungen	Durchmesser der Armaturen/Leitungen
Gas bzw. freie Belegung	Gas-Hauseinführungen RMA, Schuck, VAF Voigt, Jeschke: 1" (andere Abmessungen auf Anfrage)
Wasser	Außendurchmesser 32 mm, 40 mm, 50 mm; optional Außendurchmesser 63 mm
Strom	Außendurchmesser von 26 - 36 mm
Telekommunikation	Außendurchmesser: 3 x 7 - 13 mm, 2 x 5 - 7 mm, 1 x 14 - 18 mm und 1 x 19 - 22 mm
Kernbohrungs-/Futterrohr-Ø	199 - 204 mm
Wanddicken	
- Quadro-Secura® Nova 1, 1-M	190 - 550 mm
- Quadro-Secura® Nova 2, 2-M	150 - 550 mm
- Quadro-Secura® Nova 1	199 - 203 mm
- Quadro-Secura® Nova 2	199 - 203 mm
- Quadro-Secura® Nova 3	90 - 150 mm
Kernbohrungs-/Futterrohr-Ø	199 - 203 mm
Wanddicken	
- Quadro-Secura® Nova 1/breit	240 - 550 mm
- Quadro-Secura® Nova 2/breit	240 - 550 mm

Andere Abmessungen auf Anfrage.



Quadro-Secura® Nova für unterkellerte Gebäude

Quadro-Secura® Nova-FW

Hauseinführungen für Fern-, Nah- oder Erdwärme, Wasser, Strom und Telekommunikation

Leistungsmerkmale

- ⊕ gas- und druckwasserdicht
- ⊕ Trockeneinbau
- ⊕ Einbau in Kernbohrungen oder Futterrohre mit 298 - 304 mm Innendurchmesser
- ⊕ Fernwärme Vor- und Rücklauf in einem bzw. zwei Mantelrohren
- ⊕ die Abdichtung der Fern-/Erdwärmeleitungen, Wasserleitung, Strom- und Telekommunikationskabel erfolgt unabhängig von den einzelnen Gewerken
- ⊕ variable Anordnung der einzelnen Sparten möglich
- ⊕ stufenlose Verstellbarkeit für Wandstärken von 200 - 550 mm
- ⊕ keine zusätzliche Außenabdichtung erforderlich
- ⊕ Anschlussmöglichkeit von starren bzw. flexiblen Mantelrohren DN 75 und DN 125. Größere oder kleinere Dimensionen über Erweiterungsmuffen bzw. Reduktionen möglich
- ⊕ optische Kontrolle des Anzugmomentes über Kontrollstifte



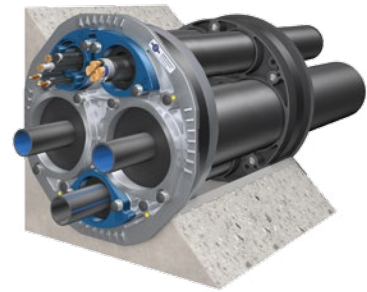
Quadro-Secura® Nova 1-FW

Beidseitig abdichtende Mehrparten-Hauseinführung mit zusätzlicher Abdichtung auf der Wandaußenseite nach DIN 18533 für W2.1-E (schwarze Wanne).



Quadro-Secura® Nova 2-FW

Beidseitig abdichtende Mehrparten-Hauseinführung (für weiße Wannen).



Quadro-Secura® Nova 2-FW

(Abb. zeigt System mit Erdwärmeleitungen, Wasser, Strom und Telekomm.)

Beidseitig abdichtende Mehrparten-Hauseinführung (für weiße Wannen).



Quadro-Secura® Nova 2-FW mit angeschlossenen Versorgungsleitungen

Abmessungen

Versorgungs-Leitungen	Durchmesser der Armaturen/Leitungen
Nah-/Fernwärme oder	Außendurchmesser 75 mm, 90 mm, 110 mm
Erdwärme	Außendurchmesser 32 mm, 40 mm oder 50 mm (bei Bestellung angeben)
Wasser	Außendurchmesser 32 mm, 40 mm, 50 mm; optional Außendurchmesser 63 mm
Strom	Außendurchmesser von 26 - 36 mm
Telekommunikation	Außendurchmesser: 2 x 5 - 7 mm, 3 x 7 - 13 mm, 1 x 14 - 18 mm und 1 x 19 - 22 mm
Gebäude	Abmessungen
Kernbohrungs-/Futterrohr-Ø	298 - 304 mm
Wanddicken	200 - 550 mm

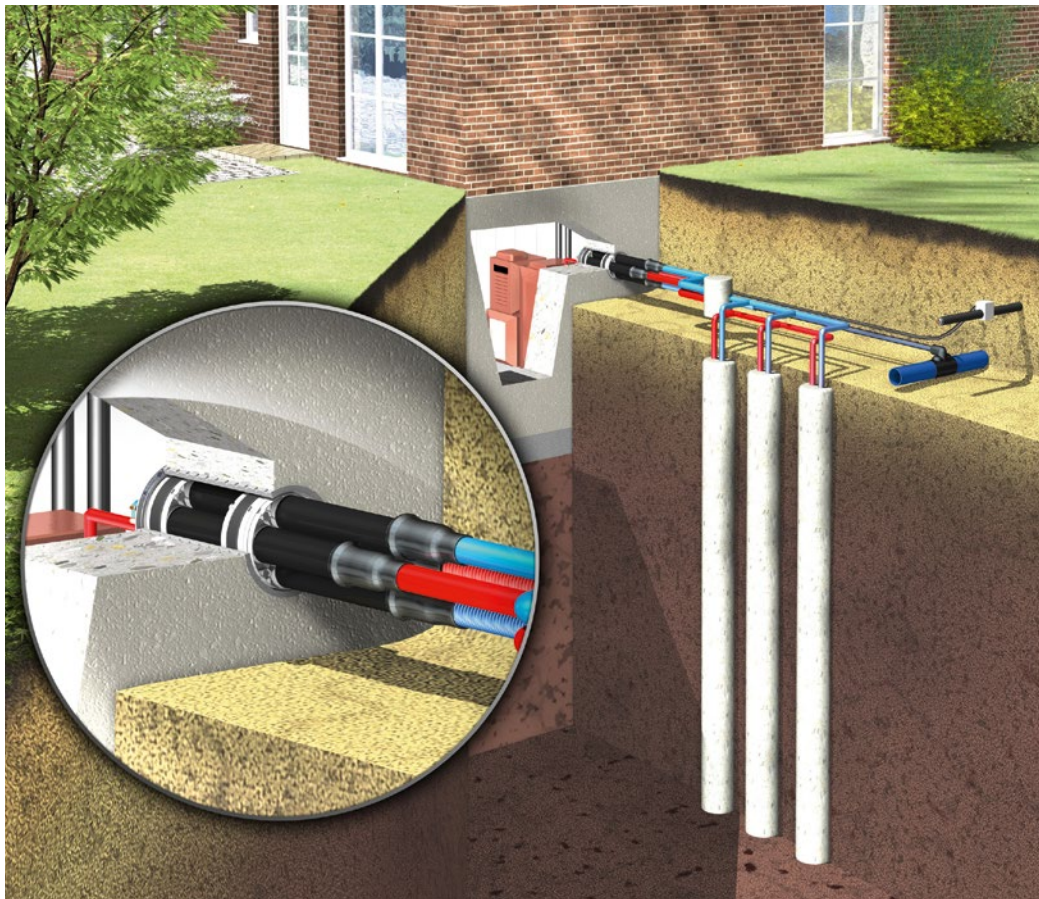
Andere Abmessungen auf Anfrage möglich!

Mehrsparten-Hauseinführungen für unterkellerte Gebäude

- ⊕ Ob regenerative Energien wie Erdwärme oder Fernwärme, Flüssiggas oder Gas. Mit Quadro-Secura® Hauseinführungen ist die raumsparende und sichere Zuführung aller Medienleitungen garantiert.



Durchführung von Erdwärmeleitungen mit Quadro-Secura® Nova 2-FW



Durchführung von Erdwärmeleitungen mit Quadro-Secura® Nova 2-M

Einsparten-Hauseinführungen für unterkellerte Gebäude

Quadro-Secura® E

Hauseinführungen für Gas, Wasser, Strom oder Telekommunikation

Leistungsmerkmale

- + DVGW-zugelassen nach VP 601: DV-4543 BT 0105
- + Einsatz in Kernbohrung / Futterrohr DN 100
- + geeignet für Standard-Gas-Hauseinführungen 1" der Fa. RMA, Schuck, VAF-Voigt und Jeschke
- + Anschlussmöglichkeit von Kabelschutzrohren, damit Relining und Tagesbaustelle möglich
- + Einbau in unterkellerte Gebäude
- + Einbau optional nach DIN 18195 / DIN 18533
- + Trockeneinbau
- + Vorbelegung mit Blindstopfen (gas- und druckwasserdicht)
- + methangasbeständig
- + extrem einfacher Einbau
- + stufenlose Moduldichtungen zur Abdichtung der Leitungen für Strom, Wasser oder Telekommunikation
- + Anschluss von starren bzw. flexiblen Mantelrohren DN 75 möglich. Größere/kleinere Durchmesser über Erweiterungsmuffen bzw. Reduktionen.



Quadro-Secura® E 1/breit für Wasser, Strom, Telekommunikation

Beidseitig abdichtende Einsparten-Hauseinführung. Mit zusätzlicher Abdichtung auf der Wandaußenseite zur Abdichtung bei Schwarzanstrichen und Dickbeschichtungen.



Quadro-Secura® E 2 für Gas-Hauseinführungen

Beidseitig abdichtende Einsparten-Hauseinführung (für weiße Wannen).



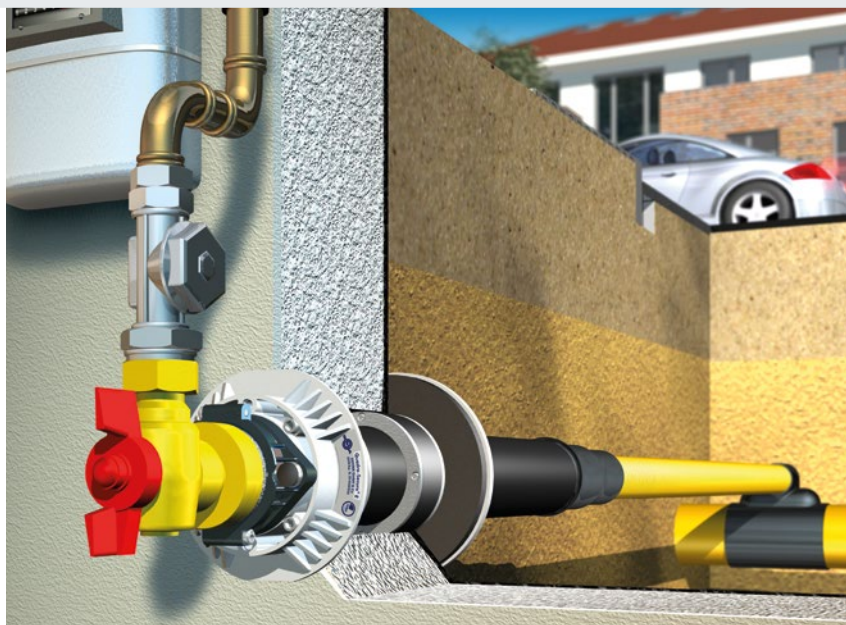
Quadro-Secura® E 1 für Telekommunikation

Beidseitig abdichtende Einsparten-Hauseinführung. Mit zusätzlicher Abdichtung auf der Wandaußenseite zur Abdichtung bei Schwarzanstrichen und Dickbeschichtungen.



Quadro-Secura® E 2 für Strom

Beidseitig abdichtende Einsparten-Hauseinführung (für weiße Wannen).



Quadro-Secura® E 1

Abmessungen Quadro-Secura® E und Quadro-Secura® E-BP

Versorgungs-Leitungen	Durchmesser der Armaturen/Leitungen
Gas oder	Gas-Hauseinführungen von RMA, Schuck, VAF Voigt und Jeschke: 1" (weitere Abmessungen auf Anfrage)
Wasser oder	Außendurchmesser 32 mm, 40 mm, 50 mm; optional Außendurchmesser 63 mm
Strom oder	Außendurchmesser von 26 - 36 mm
Telekommunikation	Außendurchmesser: 2 x 5 - 7 mm, 3 x 7 - 13 mm, 1 x 14 - 18 mm und 1 x 19 - 22 mm
Kernbohrungs-/Futterrohr-Ø	99 - 103 mm
Wanddicken	
- Quadro-Secura® E 1	130 - 550 mm
- Quadro-Secura® E 2	130 - 550 mm
- Quadro-Secura® E 1/breit	160 - 550 mm
- Quadro-Secura® E 2/breit	180 - 550 mm

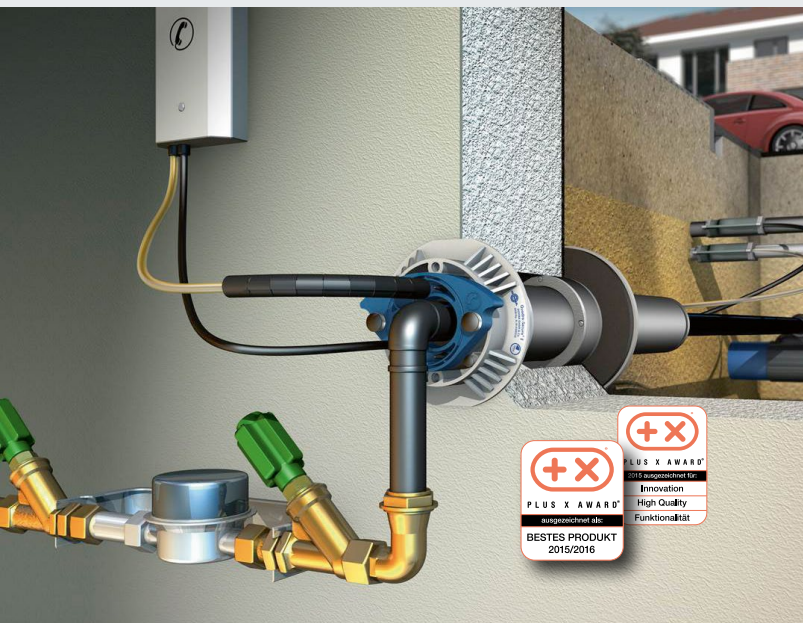
Andere Abmessungen auf Anfrage möglich!

Quadro-Secura® E X-LWL

Hauseinführung für Wasser oder Strom sowie Glasfaserleitungen und Telekommunikation

Leistungsmerkmale

- ⊕ Beim Anschluss einer Wasser- oder Stromleitung können mit der neuen Gewerkeabdichtung X-LWL eine oder mehrere Telekommunikationsleitung/en eingeführt und abgedichtet werden. Ein enormes Kostensparpotential ist das Ergebnis.
- ⊕ Leistungsmerkmale identisch mit Quadro-Secura® E (s. Seite 8)



Quadro-Secura® E 1 X-LWL Einsparten-Hauseinführung mit Wasser oder Strom sowie LWL



E 2 X-LWL Wasser



E 2 X-LWL Strom

Abmessungen Quadro-Secura® E X-LWL

Versorgungs-Leitungen	Durchmesser der Rohre/Kabel
Strom oder Wasser	Außendurchmesser: 1 x 23 - 40 mm
Strom und Telekommunikation	Außendurchmesser: 2 x 5 - 7 mm, 3 x 7 - 13 mm, 1 x 14 - 18 mm und 1 x 19 - 22 mm

Gebäude	Abmessungen
Kernbohrungs-/Futterrohr-Ø	99 - 103 mm
Wanddicken	130 - 550 mm

Andere Abmessungen auf Anfrage möglich!

Quadro-Secura® E-S

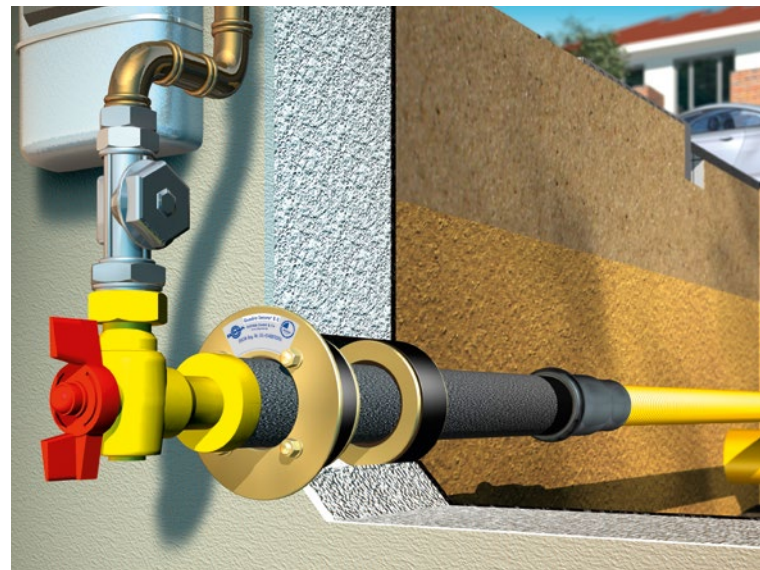
Hauseinführung für Gas

Leistungsmerkmale

- ⊕ DVGW-geprüft nach VP 601; Einbau optional nach DIN 18195 / DIN 18533; Auszugs- und Torsionssicherheit nach DVGW VP-601
- ⊕ Einsatz in WU-Beton oder geeigneten Futterrohren
- ⊕ ohne zusätzliche mechanische Fixierung
- ⊕ witterungsunabhängiger Einbau; Trockeneinbau
- ⊕ geeignet für Standard-Gas-Hauseinführungen RMA, Schuck, VAF-Voigt, Burger
- ⊕ geeignet auch für Wasser-Hauseinführungskombinationen
- ⊕ gas- und druckwasserdicht

◀ Quadro-Secura® E X-LWL Gewerkeabdichtung wurde zum "Produkt des Jahres 2015/2016" als Hauseinführung beim Plus X Award gekürt.

Die Einsparten-Hauseinführung Quadro-Secura® E-S besteht aus zwei Teilen, der Innenabdichtung und der Außenabdichtung.



Quadro-Secura® E-S mit RMA-Gas-Hauseinführung

Abmessungen Quadro-Secura® E-S

Gasarmaturen-Hersteller	Durchmesser (DN)	Kernbohrungs-/Futterrohr-Durchmesser	Wanddicken
RMA	DN 25	DN 100	≥ 90 mm
	DN 32 - DN 50	DN 150	≥ 140 mm
Schuck	DN 25	DN 125	≥ 180 mm
	DN 32 - DN 50	DN 150	≥ 140 mm
VAF-Voigt	DN 25	DN 100	≥ 140 mm
	DN 50	DN 150	≥ 140 mm
Burger	DN 25 und DN 32	DN 100	≥ 140 mm

Quadro-Secura® Nova BP+

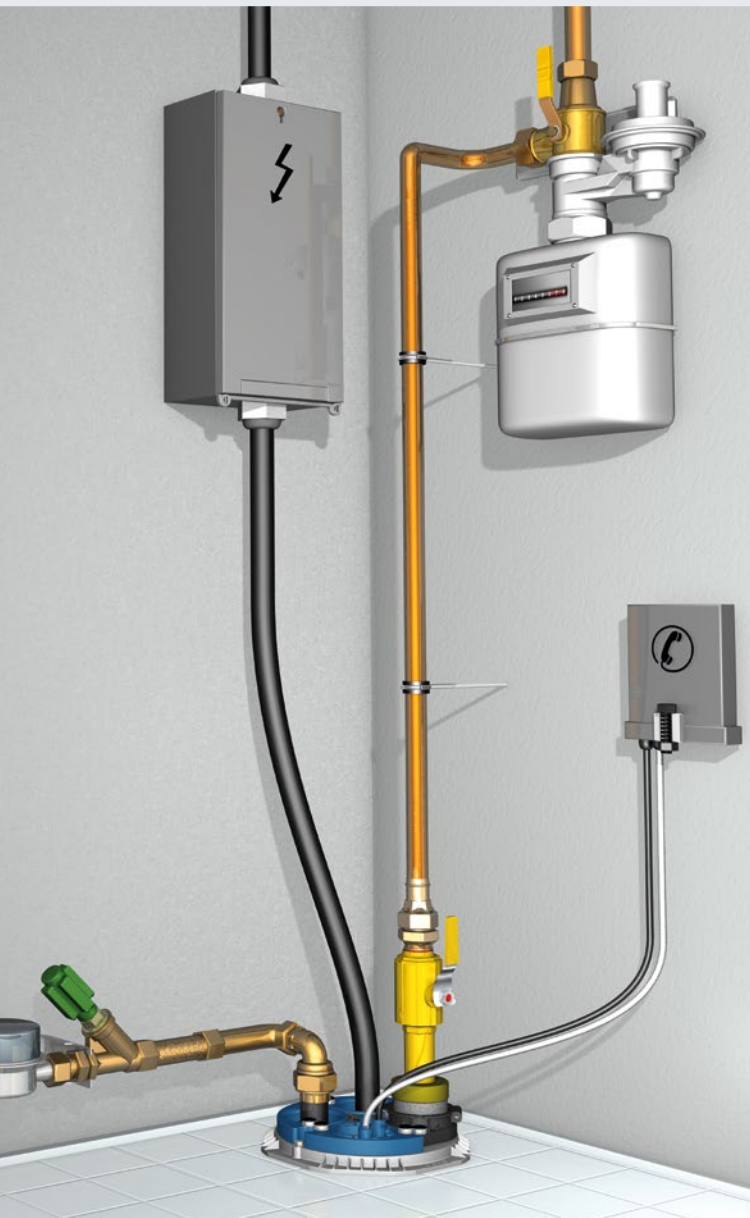
Hauseinführung für Gas, Wasser, Strom und Telekommunikation

Leistungsmerkmale

- + DVGW-zugelassen nach VP 601: DV-4541 BQ 0130
- + 100% ige Gewerketrennung, jede Sparte wird separat abgedichtet
- + variable Anordnung der einzelnen Sparten möglich
- + das Gesamtbauteil ist vor dem Vergießen entsprechend der Anschlussanforderungen frei drehbar
- + Anschlussmöglichkeit von starren bzw. flexiblen Mantelrohren DN 75. Größere oder kleinere Durchmesser über Erweiterungsmuffen bzw. Reduktionen möglich
- + geeignet für den sofortigen Einbau in die Bodenplatte bzw. zum späteren Einbau in eine Aussparung der Bodenplatte
- + variable Höhenanpassung an das Fertigfußbodenniveau bis zu 130 mm möglich

- + Rohbauteil besteht aus einem Kunststoff-Futterrohr DN 200, 4 Anschlussmuffen und 4 integrierten biegesteifen Mantelrohren DN 75 (Innendurchmesser 70 mm, 2000 mm lang) sowie höhen verstellbarem Erdspeiß.
- + alle Gewerke sind mit gas- und druckwasserdichten Blindstopfen vorbelegt
- + optional Einbau nach DIN 18195 / DIN 18533

Abmessungen Seite 12



Quadro-Secura® Nova BP+

Quadro-Secura® Nova BP+ besteht aus:

- Quadro-Secura® Nova BP-R (Rohbauteil) und
- Quadro-Secura® Nova BP -I+ (Installationsteil)

Quadro-Secura® Nova BP -I+
(Installationsteil)

Quadro-Secura® Nova BP-R
(Rohbauteil)



Quadro-Sicura® Basic R4+

Hauseinführungen für Gas, Wasser, Strom und Telekommunikation

Leistungsmerkmale

- ⊕ DVGW-zugelassen nach VP 601: DV-4541 BQ 0130
- ⊕ 100% ige Gewerketrennung, jede Sparte wird separat abgedichtet
- ⊕ variable Anordnung der einzelnen Sparten möglich
- ⊕ Anschlussmöglichkeit von starren bzw. flexiblen Mantelrohren DN 75. Größere oder kleinere Durchmesser über Erweiterungs-muffen bzw. Reduktionen möglich
- ⊕ geeignet für den sofortigen Einbau in die Bodenplatte bzw. späteren Einbau in einer Aussparung der Bodenplatte
- ⊕ variable Höhenanpassung an das Fertigfußbodenniveau bis zu 130 mm möglich
- ⊕ Rohbauteil besteht aus einem Kunststoff-Futterrohr DN 200, 4 Anschlussmuffen und 4 integrierten biegesteifen Mantelrohren DN 75 (Innendurchmesser 70 mm, 2000 mm lang) sowie höhen verstellbarem Erdspeiß.
- ⊕ alle Gewerke sind mit gas- und druckwasserdichten Blindstopfen vorbelegt

Abmessungen Seite 12



Quadro-Sicura® Basic R4+

Quadro-Sicura® Basic R4+ besteht aus:

- Basic-FUBO-E-R4+ (Rohbauteil) und
- Basic-MB-R4+ (Installationsteil)

Quadro-Sicura® Basic-MB-R4+
(Installationsteil)

Quadro-Sicura® Basic-FUBO-E-R4+
(Rohbauteil)



Quadro-Secura® Basic R2, R3 oder R5

Hauseinführungen für Gas, Wasser, Strom und Telekommunikation

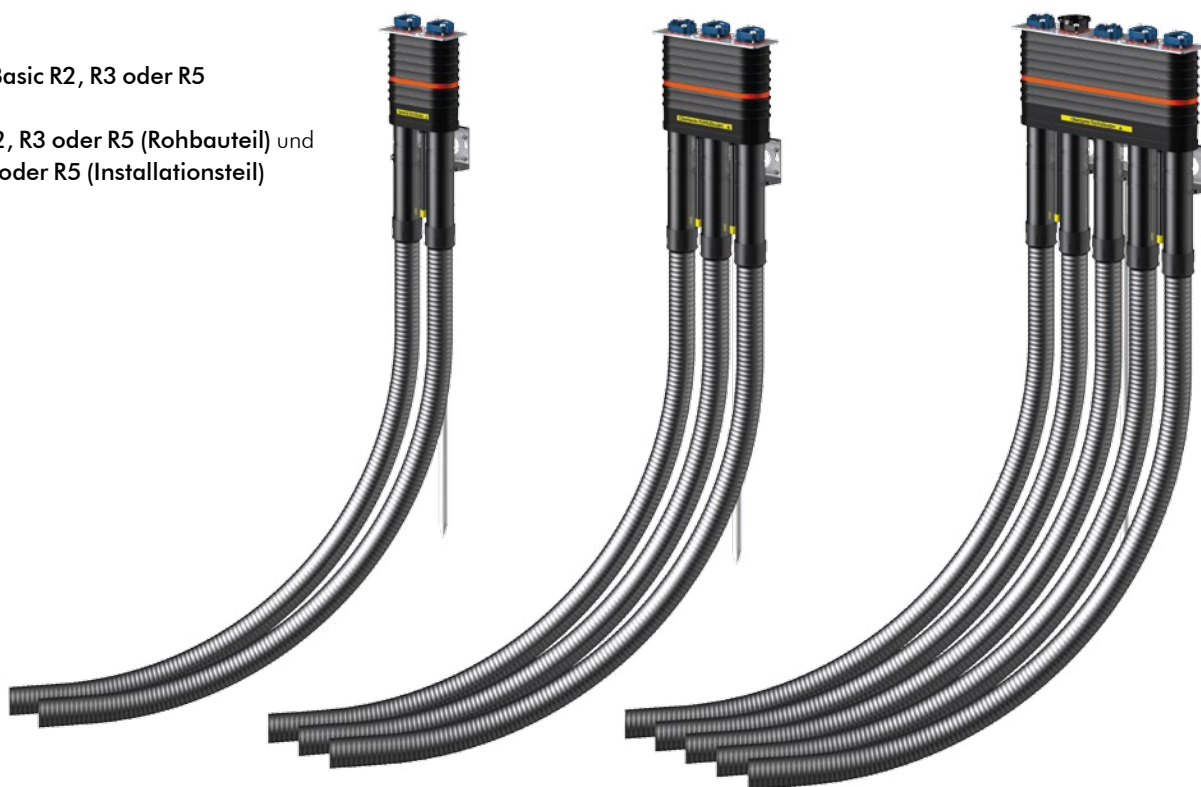
Leistungsmerkmale

- ⊕ DVGW-zugelassen nach VP 601: DV-4541 BQ 0130
- ⊕ 100% ige Gewerketrennung, jede Sparte wird separat abgedichtet
- ⊕ variable Anordnung der einzelnen Sparten möglich
- ⊕ Anschlussmöglichkeit von starren bzw. flexiblen Mantelrohren DN 75. Größere oder kleinere Durchmesser über Erweiterungs-muffen bzw. Reduktionen möglich
- ⊕ geeignet für den sofortigen Einbau in die Bodenplatte bzw. späteren Einbau in einer Aussparung der Bodenplatte
- ⊕ variable Höhenanpassung an das Fertigfußbodenniveau bis zu 130 mm möglich
- ⊕ Rohbauteil besteht aus einem Kunststoff-Futterrohr in Reihen-anordnung und 2, 3 oder 5 Anschlussmuffen mit integriertem bie-gesteifem Mantelrohr DN 75 (Innendurchmesser 70 mm, 2000 mm lang, andere Längen möglich) und höhenverstellbarem Erdspieß.
- ⊕ alle Gewerke sind mit gas- und druckwasserdichten Blindstopfen vorbelegt

Quadro-Secura® Basic R2, R3 oder R5

besteht aus:

- Basic-FUBO-E-R2, R3 oder R5 (Rohbauteil) und
- Basic-MB-R2, R3 oder R5 (Installationsteil)



Abmessungen Quadro-Secura® Basic und Nova BP+

Versorgungs-Leitungen	Durchmesser der Rohre/Kabel
Gas	Gas-Hauseinführungen RMA, Schuck, VAF Voigt, Jeschke: 1" (weitere Abmessungen auf Anfrage)
Wasser	Außendurchmesser 32 mm, 40 mm, 50 mm
Strom	von 26 - 36 mm Außendurchmesser
Telekommunikation	Außendurchmesser: 2 x 5 - 7 mm, 3 x 7 - 13 mm, 1 x 14 - 18 mm und 1 x 19 - 22 mm

Andere Abmessungen auf Anfrage möglich!

Quadro-Sicura® E-BP

Hauseinführung für Gas, Wasser, Strom oder Telekommunikation

Leistungsmerkmale

- ⊕ DVGW-zugelassen nach VP 601: DV-4541 BQ 0130
- ⊕ methangasbeständig
- ⊕ optional Einbau nach DIN 18195
- ⊕ Anschlussmöglichkeit von starren bzw. flexiblen Mantelrohren DN 75. Größere oder kleinere Durchmesser über Erweiterungs-
muffen bzw. Reduktionen möglich
- ⊕ geeignet für den sofortigen Einbau in die Bodenplatte bzw.
zum späteren Einbau in eine Aussparung der Bodenplatte
- ⊕ Rohbauteil besteht aus einem Kunststoff-Futterrohr DN 100 und
1 Anschlussmuffe mit integriertem biegesteifem Mantelrohr
DN 75 (Innendurchmesser 70 mm, 2000 mm lang) und
höhenverstellbarem Erdspieß.
- ⊕ das Gewerk ist mit einem gas- und druckwasserdichten
Blindstopfen vorbelegt

Abmessungen Seite 8



Quadro-Sicura® E-BP

Quadro-Sicura® E-BP besteht aus:

- Quadro-Sicura® E-BP-R (Rohbauteil) und
- Quadro-Sicura® E-BP-I (Installationsteil)

Quadro-Sicura® E-BP-I
(Installationsteil)

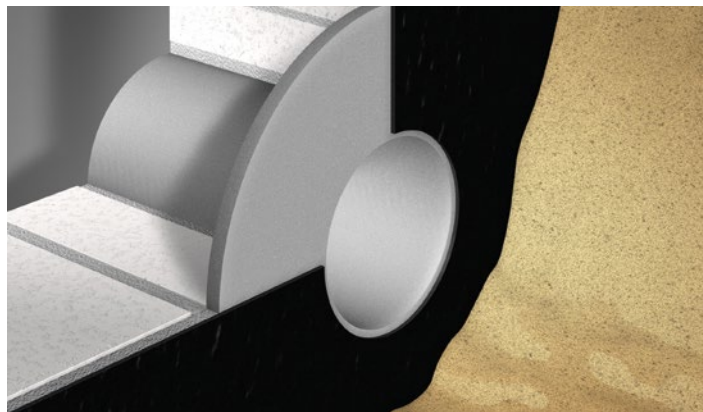


Quadro-Sicura® E-BP-R
(Rohbauteil)

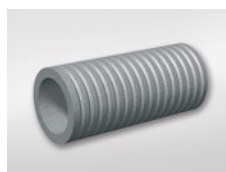


Curaflex® Futterrohre

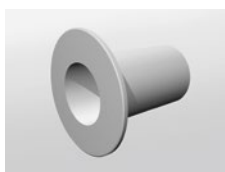
Lösungen für schwierige Wandbeschaffenheit



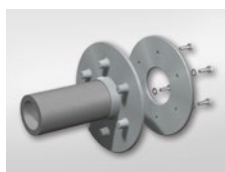
Curaflex® Futterrohr 3001 im Mauerwerk



Curaflex® 3000



Curaflex® 3001



Curaflex® 4006

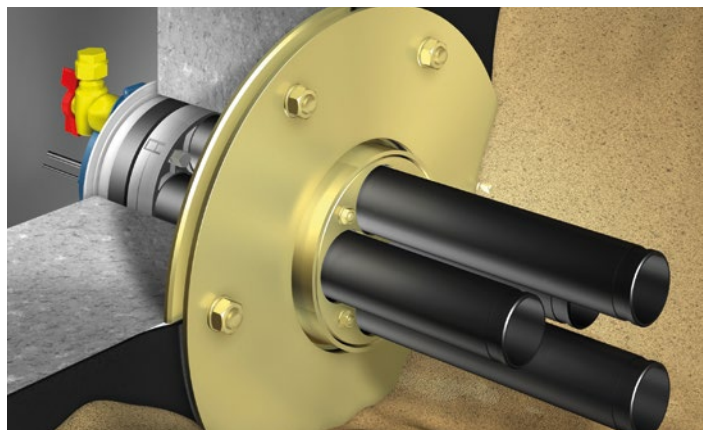
Die Vielzahl von Wandaufbauten mit zum Teil unterschiedlichen Dichtebenen wie bei Doppel-/Elementwänden, erschweren die Planung und die Herstellung von Durchführungen.

Der Einbau von hierfür geeigneten Futterrohren beim Bauen der Wand, schafft Sicherheit und eine sach- und fachgerechte Abdichtung.



Im Mauerwerk ist bei Trockenbausystemen generell ein Futterrohr einzusetzen!

Weitere Informationen erhalten Sie auch dazu unter www.doyma.de.



Quadro-Secura® Nova 3 in Kombination mit der Fest-/Losflanschkombination Curaflex® C/2/SD/6/M

Schwarze Wanne: Abdichtung gemäß DIN 18195-9

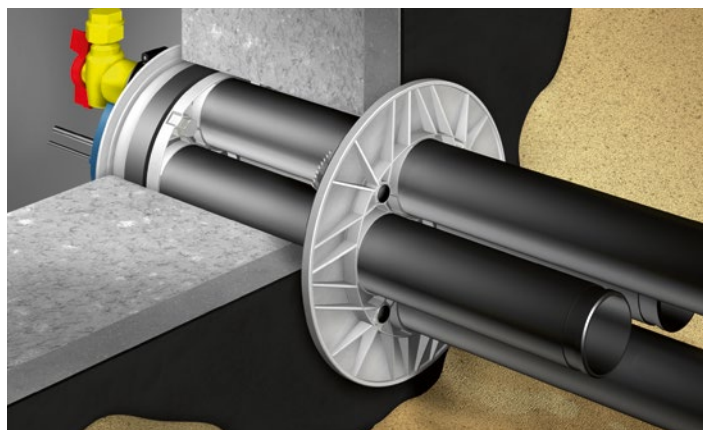
Ist bauseits eine Kernbohrung in einer Schwarzen Wanne zur Abdichtung gegen Feuchtigkeit gefordert, empfiehlt sich der Einbau der Mehrsparten-Hauseinführung Quadro-Secura® Nova 3 in Kombination mit einer Fest-/Losflanschkombination.

Je nach dem Lastfall empfiehlt sich folgende Fest-/Losflanschkombination:

- Curaflex® C/2/SD/6/M (gegen drückendes Wasser) bzw.
- Curaflex® C/2/SD/5/M (gegen nichtdrückendes Wasser)



Mit der Kombination dieser Abdichtungssysteme haben Sie die Sicherheit einer normgerechten Lösung für Abdichtungen gemäß DIN 18195-9 bei der Durchdringung von Dichtungsbahnen.



Quadro-Secura® Nova 1

Schwarze Wanne; Abdichtung gemäß DIN 18533

Nach der im Entwurf veröffentlichten DIN 18533, können bei drückendem Wasser bis 3m Wassereinwirkung (W2.1-E) geprüfte Hauseinführungssysteme, welche über einen Dichtflansch mit einer Breite ≥ 30 mm verfügen, eingesetzt werden, wie zum Beispiel die Quadro-Secura Nova 1.

Voraussetzung hierfür ist eine ebene und feste Wand- und Abdichtungsfläche im Bereich des Dichtflansches. Zum Ausgleich von Mauerwerksunebenheiten kann ein entsprechender Flansch als Abdichtungsuntergrund, sowie systemabhängig auch ein Futterrohr erforderlich sein.

Einbau in Doppel-/Elementwände

Doppel-/Elementwände bestehen aus Fertigbetonwänden und Ort-beton. Die Fertigbetonwände werden durch Gitterträger auf Abstand gehalten, der Hohlraum dazwischen wird mit Beton („Ort-beton“) vergossen. Beim Abbinden schwindet der Ortbeton. Es besteht die Gefahr, dass der Ortbeton nicht an die Betonwände anbindet und sich Kapillare ausbilden.

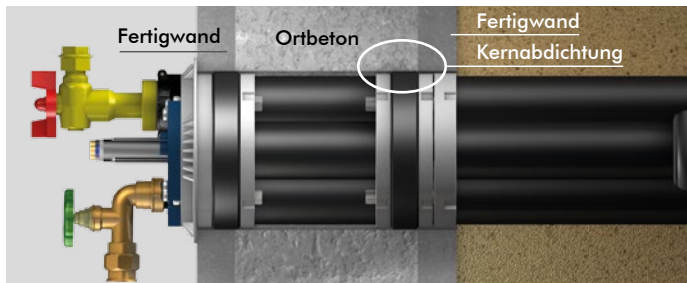
Eine weitere Schwachstelle sind die Stöße zwischen den einzelnen Elementbauteilen. Aufgrund deren geringer Wanddicke ist die Wasserundurchlässigkeit der Betonfertigteile nicht gewährleistet. Somit besteht das Risiko, dass Wasser die äußeren Fertigbetonwände passiert und sich vor dem Ortbetonkern sammelt.

Wo muss abgedichtet werden?

Grundsätzlich gilt: Dort wo die Dichtebene der Wand ist, muss auch abgedichtet werden. Da die Dichtebene variieren kann, sollte bei Unklarheiten hinsichtlich ihrer Position die Vorgehensweise mit dem Planer bzw. dem Wand-Hersteller abgestimmt werden.



Der Einbau von hierfür geeigneten Futterrohren beim Erstellen der Wand, schafft Sicherheit für eine sach- und fachgerechte Abdichtung.

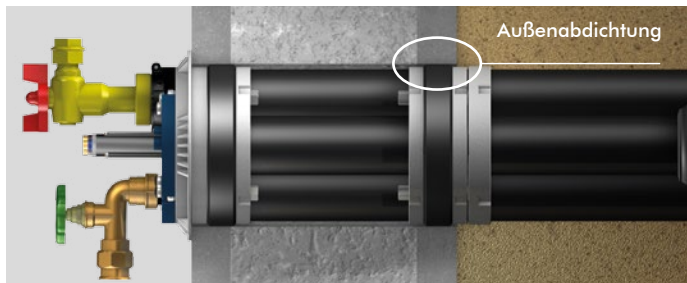


Quadro-Secura® Nova 2

Abdichtung im Ortbeton

Die Dichtebenen ist der Ortbeton (WU-Beton)

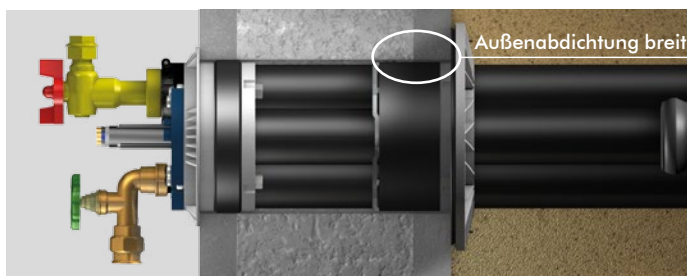
Die Außenabdichtung der Quadro-Secura® muss im Ortbeton positioniert werden.



Quadro-Secura® Nova 2

Abdichtung in äußerer Fertigwand

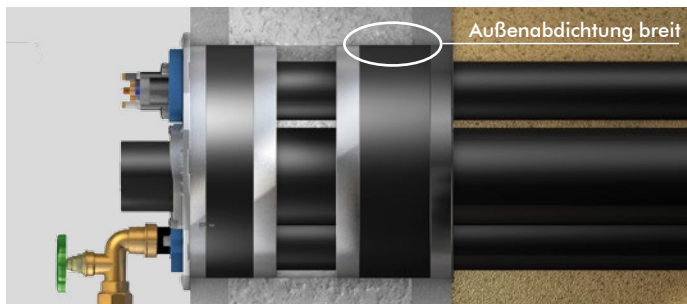
Ist gemäß Wandhersteller die äußere Betonfertigschale die Dichtebene, muss die Außenabdichtung der Quadro-Secura® auch dort positioniert werden.



Quadro-Secura® Nova 1 mit breiter Außenabdichtung

Abdichtung mit breiter Außenabdichtung

Mit einer Dichtfläche von 80 mm Breite sorgt die Außenabdichtung Quadro-Secura® Nova 1 "breit" für zusätzliche Sicherheit.



Quadro-Secura® Nova 2-FW mit breiter Außenabdichtung

Abdichtung mit Zubehör breiter Außenabdichtung

Auch für die Quadro-Secura® Nova-FW gibt es für die zusätzliche Sicherheit eine breite Außenabdichtung.

Quadro-Secura® Nova / Quadro-Secura® E

Seitenansicht

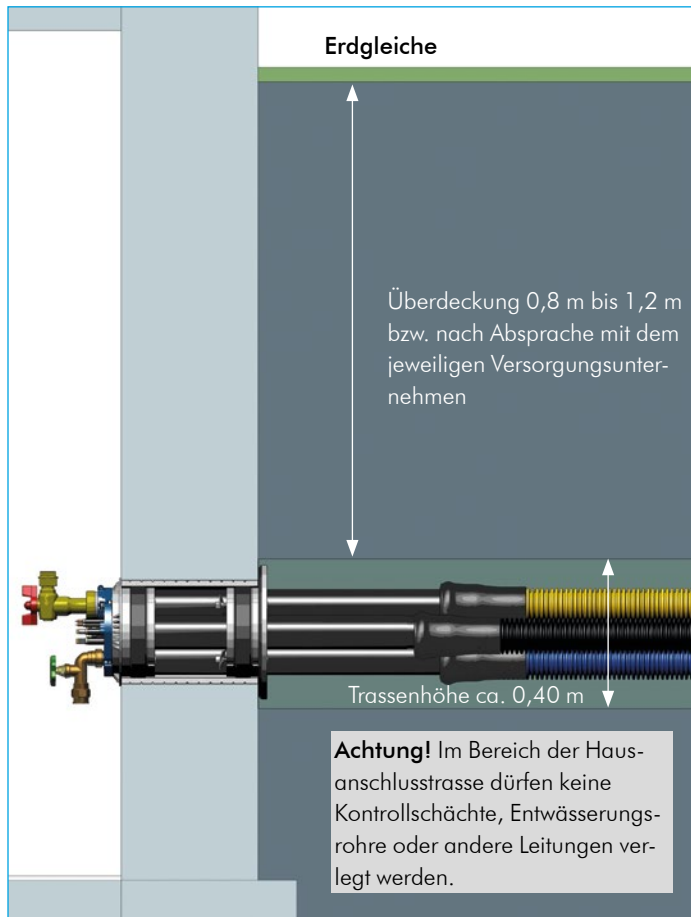


Abb. 1: Einbaumaße

Draufsicht

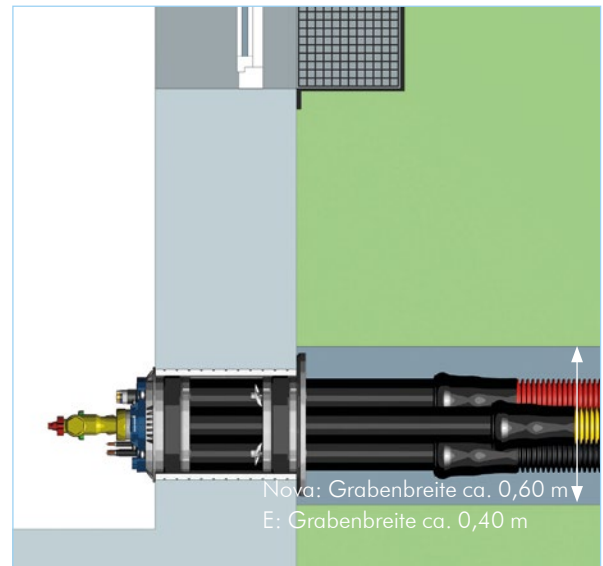


Abb. 2: Einbaumaße

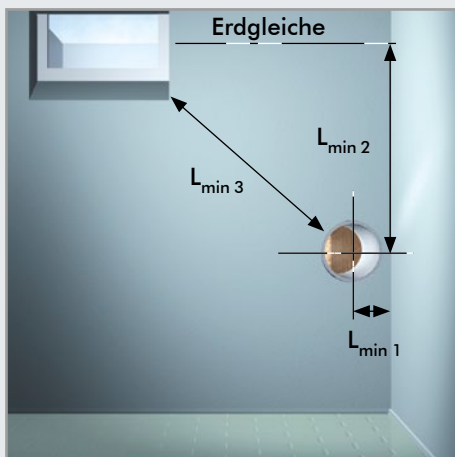


Abb. 3: Einbauabstände im Kellerraum

Abstände für Quadro-Secura® Nova

- $L_{\min 1}$ = Abstand zur Wand ≥ 15 cm
- $L_{\min 2}$ = Überdeckung Erdgleiche - Wasserleitung
= 0,8 m bis 1,2 m
bzw. nach Absprache mit dem jeweiligen Versorgungsunternehmen
- $L_{\min 3} \geq$ Empfehlung: Abstand vom Fenster zur Kernbohrung
 $\geq 0,8$ m

Abstände für Quadro-Secura® E

- $L_{\min 1}$ = Abstand zur Wand ≥ 10 cm
- $L_{\min 2}$ = Überdeckung Erdgleiche - Wasserleitung
= 0,8 m bis 1,2 m
bzw. nach Absprache mit dem jeweiligen Versorgungsunternehmen
- $L_{\min 3} \geq$ Empfehlung: Abstand vom Fenster zur Kernbohrung
 $\geq 0,8$ m

Quadro-Sicura® Nova-FW

Seitenansicht



Abb. 4: Einbaumaße

Draufsicht

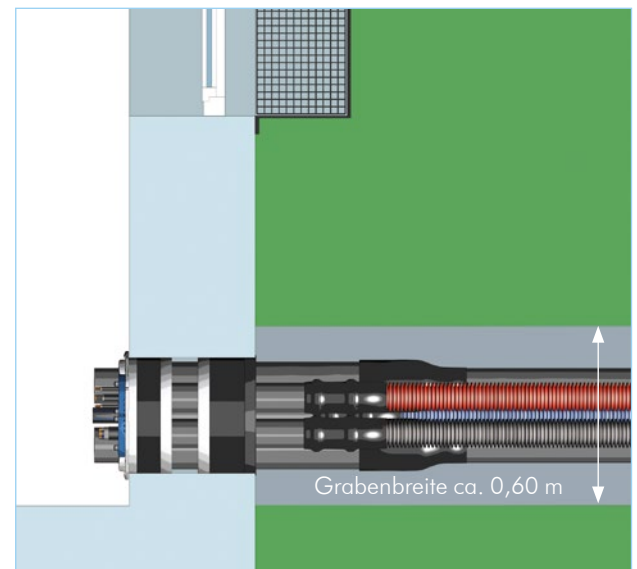


Abb. 5: Einbaumaße

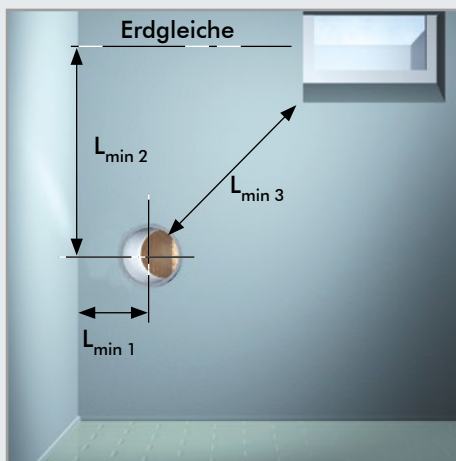


Abb. 6: Einbauabstände im Kellerraum

- $L_{\min 1}$ = Abstand zur Wand ≥ 25 cm
- $L_{\min 2}$ = Überdeckung Erdgleiche - Wasserleitung
= 0,8 m bis 1,2 m
bzw. nach Absprache mit dem jeweiligen Versorgungsunternehmen
- $L_{\min 3} \geq$ Empfehlung: Abstand vom Fenster zur Kernbohrung
 $\geq 0,8$ m

Quadro-Sicura® Basic R4+

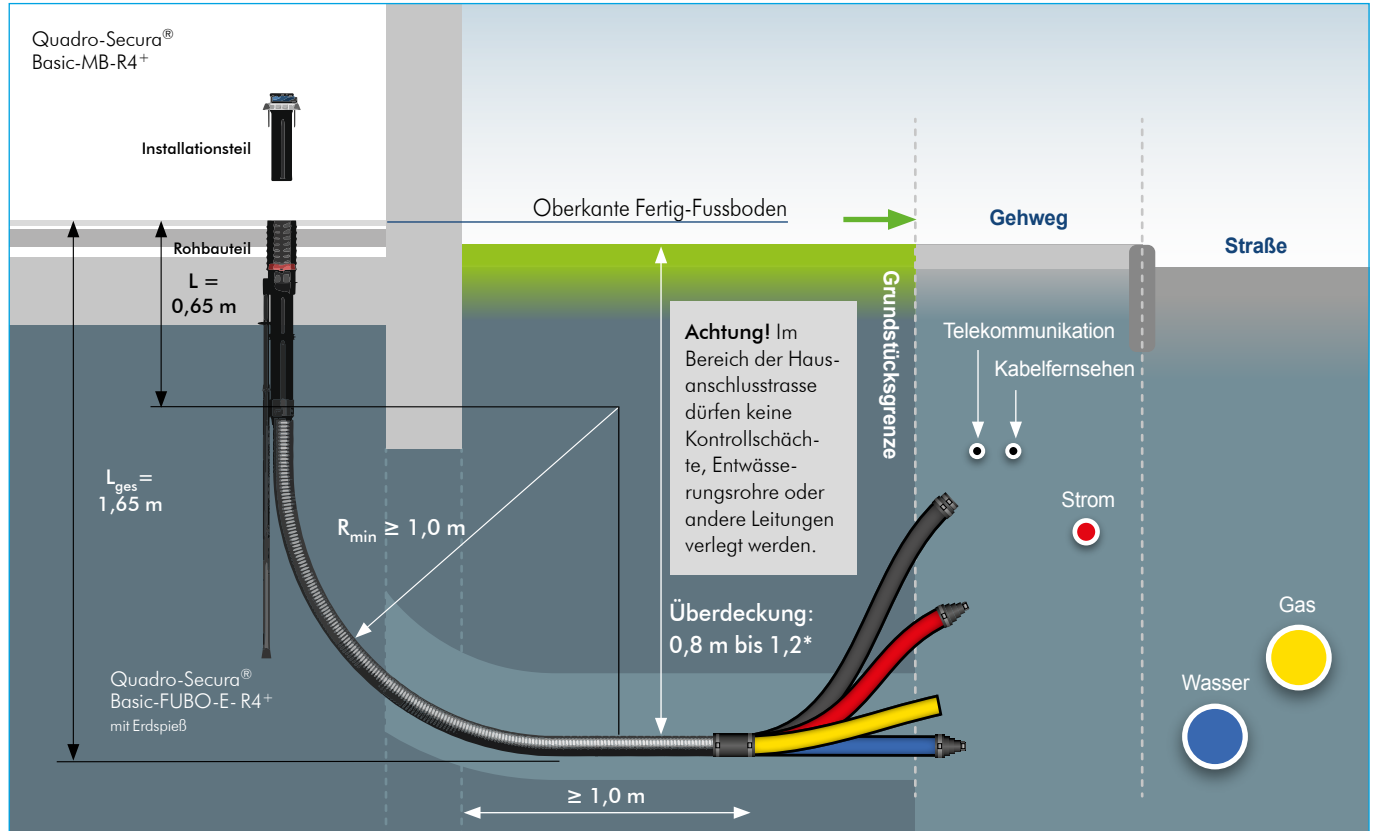


Abb. 10: Einbau Quadro-Sicura® Basic R4+

Achtung: Das Mantelrohr muss mindestens 1,0 m Abstand zum Fundament haben und darf unterhalb der Bodenplatte nicht verlängert werden ggf. sind längere Mantelrohre als Zubehör bei uns zu beziehen.

WICHTIG:

Für die Erstellung der jeweiligen Hausanschlüsse sind die Netzbetreiber zuständig!

* Bitte stimmen Sie die genauen Maße mit Ihrem Versorgungsunternehmen ab.

Platzierung des Rohbauteils

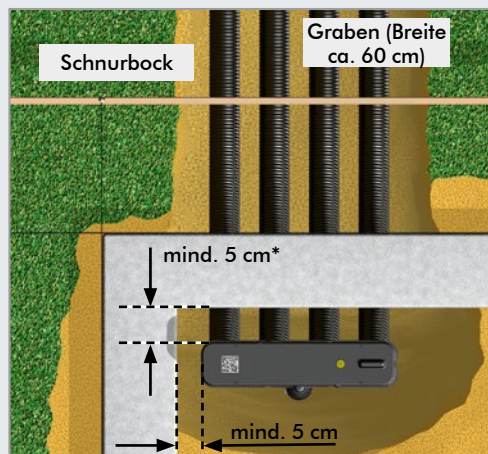


Abb. 11: Platzierung Quadro-Sicura® Basic-FUBO-E- R4+

Ausrichtung des Rohbauteils



Abb. 12: Ausrichtung Quadro-Sicura® Basic-FUBO-E- R4+

Draufsicht

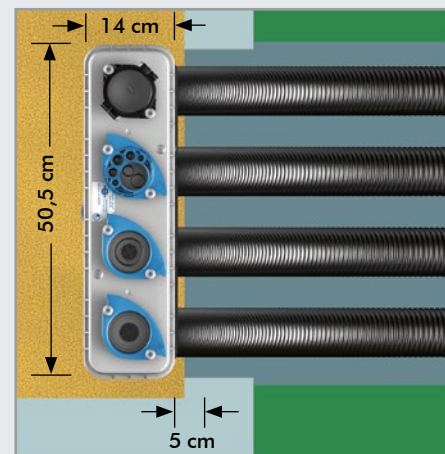


Abb. 13: Einbau Quadro-Sicura® Basic R4+

Quadro-Sicura® E-BP

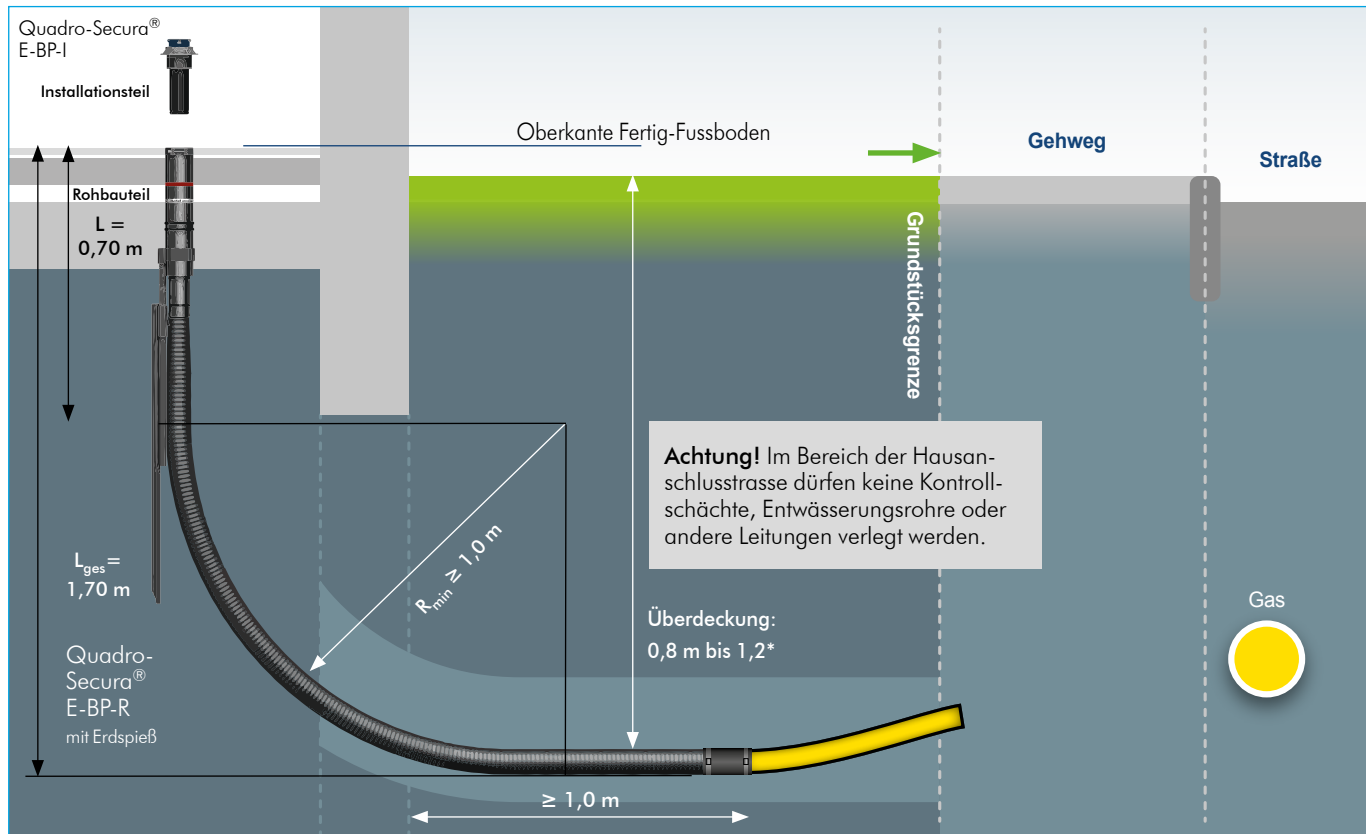


Abb. 14: Einbau Quadro-Sicura® E-BP

Achtung: Das Mantelrohr muss mindestens 1,0 m Abstand zum Fundament haben und darf unterhalb der Bodenplatte nicht verlängert werden ggf. sind längere Mantelrohre als Zubehör bei uns zu beziehen.

WICHTIG:

Für die Erstellung der jeweiligen Hausanschlüsse sind die Netzbetreiber zuständig!

Platzierung des Rohbauteils

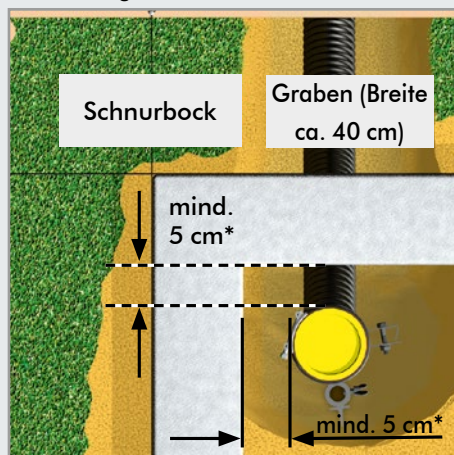


Abb. 15: Platzierung Quadro-Sicura® E-BP-R

Ausrichtung des Rohbauteils

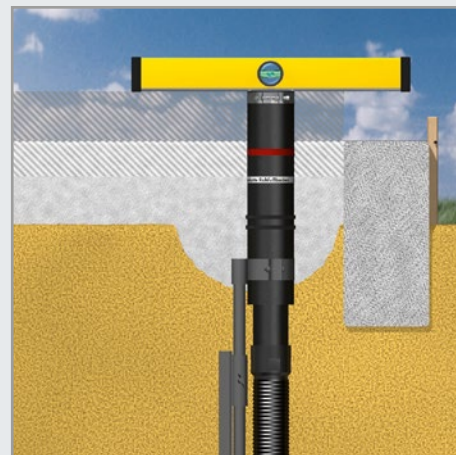


Abb. 16: Ausrichtung Quadro-Sicura® E-BP-R

25 Jahre
Garantie

auf **ALLE** DOYMA-Produkte

DOYMA bietet Ihnen als erstes Unternehmen am Markt der Durchführungstechnik eine Garantie, die weit über die gesetzlichen Regelungen hinausgeht. Jahrzehntelange Praxiserfahrung ist die Grundlage dieses außergewöhnlichen Garantieverprechens. Profitieren Sie von unseren Garantieleistungen:

- **Ersatz des Produktes im Schadensfall**
- **Bis zu 10.000 € Kostenübernahme** für den Ein- und Ausbau
- **Bis zu 100.000 € Schadensübernahme** für entstandene Sachschäden



Stadtwerke Hechingen

natürlich Zellernergie

Stadtwerke Hechingen

Alte Rottenburger Straße 5
72379 Hechingen

Tel.: 07471 - 9365 - 0
Fax: 07471 - 9365 - 30

N XX.XX/MT 144.XX

WEIL SICHER EINFACH
SICHER IST.

